

PROVENZA

PAVIMENTI RIVESTIMENTI IDEE STORIA MODI

ISSUE **N.1**

INSIDE
COLORS
AND SIZE

GROOVE



80X80

45X90

60X60

30X60

FOR PRIVATE AND PUBLIC

Groove | Provenza | Emilceramicagroup | Cersaie 2015 Preview | cod. 1045710



LA CITTÀ COME SPAZIO PROGETTATO PER LE PERSONE E A MISURA DELLE LORO ESIGENZE.

**La centralità
delle relazioni
umane come uno
dei punti chiave
della filosofia
Emiceramica,
utile a cogliere
i bisogni complessi
e mutevoli della
contemporaneità.**

Entra nella città Emilceramica.



Il **CERSAIE** dunque non solo come mera occasione di vetrina e affari, ma appuntamento che si rinnova ogni anno per lo scambio e il confronto tra clienti e azienda.

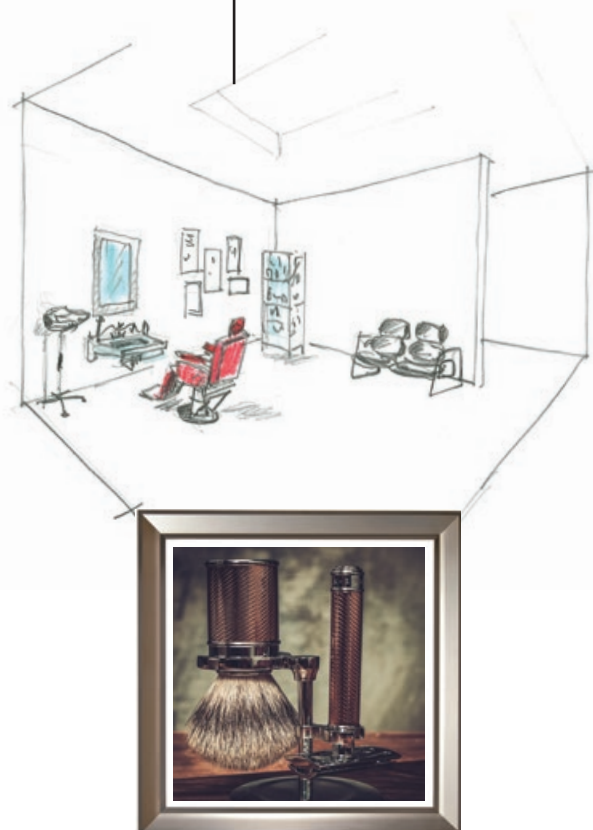
Un'opportunità di ascolto dei cambiamenti delle città di ogni angolo del mondo e delle persone che la vivono, ognuna con progetti e sogni da realizzare nel quartiere più consono alla propria personalità.

Pensa a una città pulsante di vita, con piazze dove la gente si incontra e si racconta. Quartieri dallo stile e dal respiro diverso, dove si vive e lavora cercando relazioni, bellezza e habitat di felicità.

The city as a space designed for people and tailored to their needs. The centrality of human relations as one of the key points of the Emilceramica philosophy, vital for responding to the complex, changing needs of contemporary life.

***Cersaie**, therefore, not just as a mere showcase and business event, but as an annually renewed happening where customers and company meet and exchange ideas. An opportunity for feedback on the changes in cities all over the world and the people who live in them, each of them with projects and dreams to be brought to fruition in the districts best suited to their personalities.*

*Think of a city vibrant with life, with squares where people meet and talk. Districts with different styles and moods, where daily lives and work are centred on relationships, beauty and habitats for happiness. **Come into the Emilceramica city.***





NEW YORK
INTERIOR
4TH JULY
5.25 P.M.

Se nella grande città Emilceramica cercate originalità e tendenza, benvenuti nel quartiere Provenza.



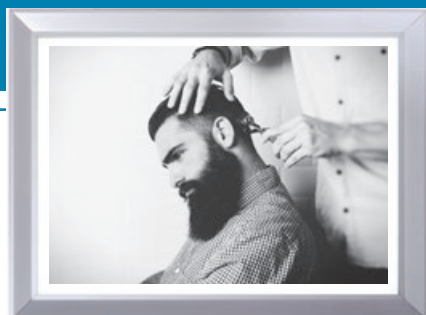
Ci attende un barber shop per lifestyle vintage hipster metropolitani dalle fortissime connotazioni tipiche di un gentlemen's club.



Esclusiva, con le sue grafiche forti e decise, la pietra retrò della collezione Groove è perfetta per questo negozio oldschool che propone un servizio di alta qualità e cura dei dettagli.



Pensate che sia roba di altri tempi? Niente di più sbagliato. La scelta di una pietra dalle peculiarità estetiche di rottura e dai ritmi decisi e innovativi è ideale per un luogo che non vuole certo passare inosservato.



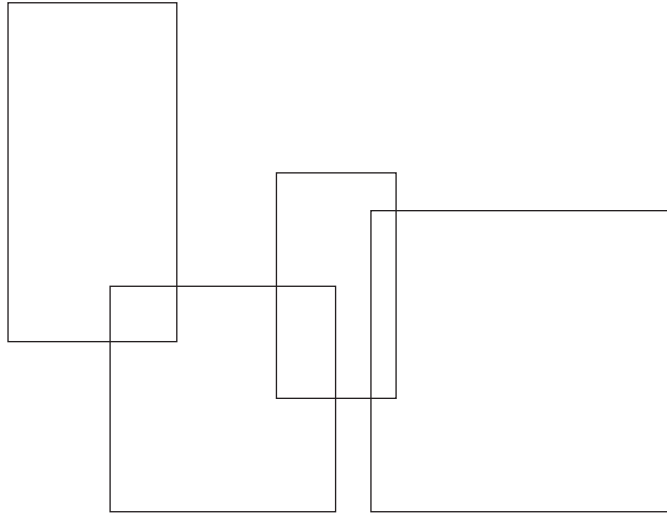
*If you are seeking originality and trendiness in the great city of **Emilceramica**, welcome to the Provenza district.*

Here you will find a barber's shop reflecting vintage hipster metropolitan lifestyles with the very strong connotations typical of a gentlemen's club.

*Exclusive, with its strong, forceful patterning, the **Groove** collection's old-fashioned stone is perfect for this old-school shop which offers a high-quality service with great attention to details. Did you think all this was out of date? You could not be more wrong.*

The choice of a stone with unusual, distinctive features and emphatic, innovative rhythms is ideal for a location that wants to get itself noticed.

INTERPRETAZIONE DI UN LIMESTONE
NORD EUROPEO MOLTO
CARATTERIZZATO VOLUTAMENTE
SELEZIONATO PRENDENDO IN CONSIDERAZIONE OGNI
FACCIA DELLA PIETRA, DA QUELLE PIÙ LISCE
A QUELLE PIÙ SFALDATE E PIÙ MARCATE DALLE IMPURITÀ.



GROOVE, DECLINATA IN 4 COLORI
E IN FORMATI RETTANGOLARI E
QUADRATI, È IDEALE PER CHI SA
APPREZZARE LA BELLEZZA PIÙ
INTIMA E POTENTE DELLA NATURA.

Per esaltare i segni potenti delle imperfezioni si è considerata la pietra così come si trova in natura. Il risultato della collezione è di grande impatto e determinato dal sapiente abbinamento di ogni faccia della pietra, per creare superfici dall'affetto armonioso, fluido e naturale.

*The interpretation of a **northern European limestone** with a strong personality, intentionally selected using every face of the stone, from the smoothest sides to crumbling faces with large amounts of impurities. So that all the powerful flaws can be seen to the full, the stone is considered exactly as it occurs in nature. The result is a high-impact collection, achieved by skilfully combining every face of the stone to create attractive, fluid, natural surfaces.*

Groove, in 4 colours and rectangular and square shapes, is ideal for those who appreciate nature's most intimate, most powerful beauty.





803U8R
Bright Grey Nat. Rett.
80x80 31^{1/2}"x31^{1/2}"





943U3R Nude Beige
Nat. Rett. 45x90 - 17^{11/16}"x35^{7/16}"

FORMATI

SIZES / FORMATS / FORMATE / TAMAÑOS / ФОРМАТЫ



80x80 - 31^{1/2}"x31^{1/2}"

803U0R Hot White Nat. Rett.

88



60x60 - 23^{5/8}"x23^{5/8}"

603U0R Hot White Nat. Rett.

66

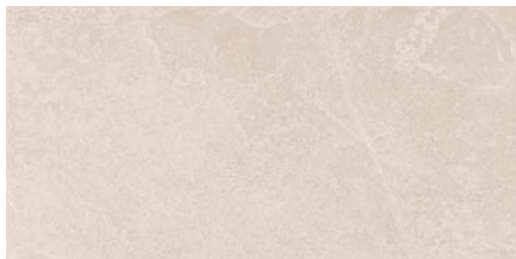
R11



60x60 - 23^{5/8}"x23^{5/8}"

603U0RZ Hot White Nat. Rett.

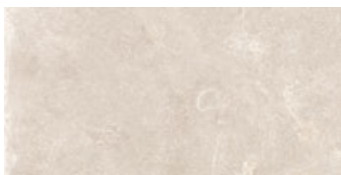
68



45x90 - 17^{11/16}"x35^{7/16}"

943U0R Hot White Nat. Rett.

79



30x60 - 11^{13/16}"x23^{5/8}"

633U0R Hot White Nat. Rett.

57

Si consiglia la posa con fuga 2 mm.
Laying with a 2 mm-joint is recommended.
Pose recommandée avec joints de 2 mm.
Es wird eine Fugenbreite von 2 mm empfohlen.
Se recomienda la colocación con juntas de 2 mm.
Рекомендуется укладка с швом 2 мм.

DECORI

DECORS / DECORS / DEKORE / DECORADOS / ДЕКОРЫ

Mosaico Penta*



33x28,7 - 12^{15/16}"x11^{5/16}"

Z303U0R Hot White Nat. Rett.

147

Mosaico Steps*

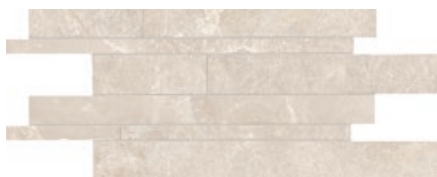


19x59 - 7^{1/2}"x23^{1/4}"

T623U0R Hot White Nat. Rett.

152

Listelli sfalsati*



30x60 - 11^{13/16}"x23^{5/8}"

M633U0R Hot White Nat. Rett.

107

Mosaico 5x5*

Tessera - Chip 4,8x4,8 - 1^{7/8}"x1^{7/8}"



30x30 - 11^{13/16}"x11^{13/16}"

I303U0R Hot White Nat. Rett.

127

* Su rete in fibra
On fibre mesh backing
Sur filet en fibre de verre
Auf Glasfasernetz
Sobre malla de fibra
На волоконной сетке

FORMATI

SIZES / FORMATS / FORMATE / TAMAÑOS / ФОРМАТЫ



80x80 - 31^{1/2}"x31^{1/2}"

803U3R Nude Beige Nat. Rett.

88



60x60 - 23^{5/8}"x23^{5/8}"

603U3R Nude Beige Nat. Rett.

66

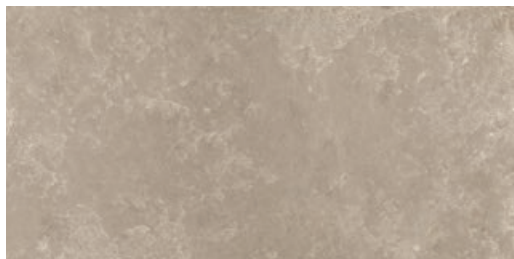
R11



60x60 - 23^{5/8}"x23^{5/8}"

603U3RZ Nude Beige Nat. Rett.

68



45x90 - 17^{11/16}"x35^{7/16}"

943U3R Nude Beige Nat. Rett.

79



30x60 - 11^{13/16}"x23^{5/8}"

633U3R Nude Beige Nat. Rett.

57

Si consiglia la posa con fuga 2 mm.
Laying with a 2 mm-joint is recommended.
Pose recommandée avec joints de 2 mm.
Es wird eine Fugenbreite von 2 mm empfohlen.
Se recomienda la colocación con juntas de 2 mm.
Рекомендуется укладка с швом 2 мм.

DECORI

DECORS / DECORS / DEKORE / DECORADOS / ДЕКОРЫ

Mosaico Penta*



33x28,7 - 12^{15/16}"x11^{5/16}"

Z303U3R Nude Beige Nat. Rett.

147

Mosaico Steps*

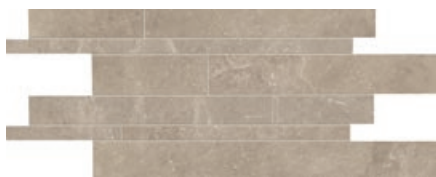


19x59 - 7^{1/2}"x23^{1/4}"

T623U3R Nude Beige Nat. Rett.

152

Listelli sfalsati*



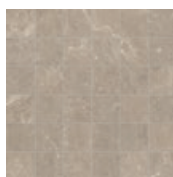
30x60 - 11^{13/16}"x23^{5/8}"

M633U3R Nude Beige Nat. Rett.

107

Mosaico 5x5*

Tessera - Chip 4,8x4,8 - 1^{7/8}"x1^{7/8}"



30x30 - 11^{13/16}"x11^{13/16}"

I303U3R Nude Beige Nat. Rett.

127

* Su rete in fibra
On fibre mesh backing
Sur filet en fibre de verre
Auf Glasfasernetz
Sobre malla de fibra
На волоконной сетке

BRIGHT GREY

FORMATI

SIZES / FORMATS / FORMATE / TAMAÑOS / ФОРМАТЫ



80x80 - 31^{1/2}x31^{1/2}"

803U8R Bright Grey Nat. Rett.

88



60x60 - 23^{5/8}"x23^{5/8}"

603U8R Bright Grey Nat. Rett.

66

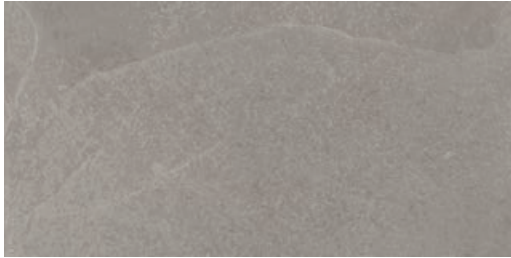
R11



60x60 - 23^{5/8}"x23^{5/8}"

603U8RZ Bright Grey Nat. Rett.

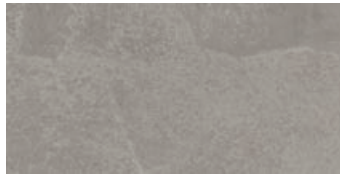
68



45x90 - 17^{11/16}"x35^{7/16}"

943U8R Bright Grey Nat. Rett.

79



30x60 - 11^{13/16}"x23^{5/8}"

633U8R Bright Grey Nat. Rett.

57

Si consiglia la posa con fuga 2 mm.
Laying with a 2 mm-joint is recommended.
Pose recommandée avec joints de 2 mm.
Es wird eine Fugenbreite von 2 mm empfohlen.
Se recomienda la colocación con juntas de 2 mm.
Рекомендуется укладка с швом 2 мм.

DECORI

DECORS / DECORS / DEKORE / DECORADOS / ДЕКОРЫ

Mosaico Penta*



33x28,7 - 12^{15/16}"x11^{5/16}"

Z303U8R Bright Grey Nat. Rett.

147

Mosaico Steps*

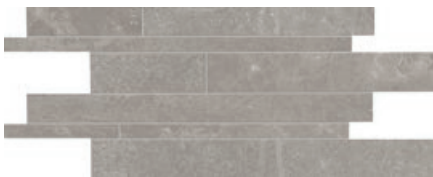


19x59 - 7^{1/2}"x23^{1/4}"

T623U8R Bright Grey Nat. Rett.

152

Listelli sfalsati*



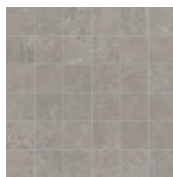
30x60 - 11^{13/16}"x23^{5/8}"

M633U8R Bright Grey Nat. Rett.

107

Mosaico 5x5*

Tessera - Chip 4,8x4,8 - 1^{7/8}"x1^{7/8}"



30x30 - 11^{13/16}"x11^{13/16}"

I303U8R Bright Grey Nat. Rett.

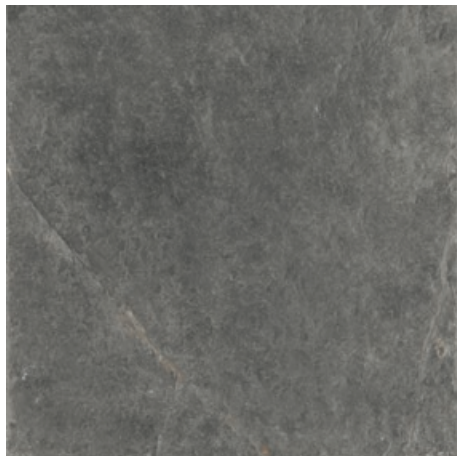
127

* Su rete in fibra
On fibre mesh backing
Sur filet en fibre de verre
Auf Glasfasernetz
Sobre malla de fibra
На волоконной сетке

MISTIQUE BLACK

FORMATI

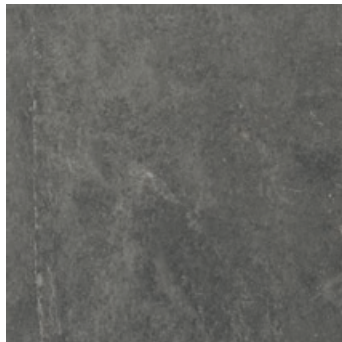
SIZES / FORMATS / FORMATE / TAMAÑOS / ФОРМАТЫ



80x80 - 31^{1/2}"x31^{1/2}"

803U9R Mistique Black Nat. Rett.

88



60x60 - 23^{5/8}"x23^{5/8}"

603U9R Mistique Black Nat. Rett.

66

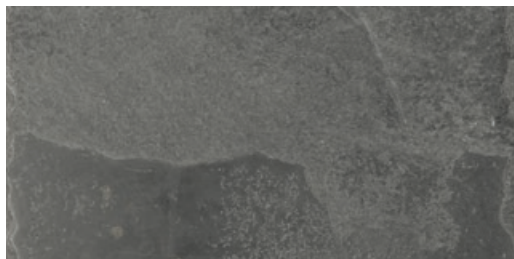
R11



60x60 - 23^{5/8}"x23^{5/8}"

603U9RZ Mistique Black Nat. Rett.

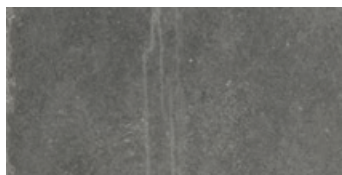
68



45x90 - 17^{11/16}"x35^{7/16}"

943U9R Mistique Black Nat. Rett.

79



30x60 - 11^{13/16}"x23^{5/8}"

633U9R Mistique Black Nat. Rett.

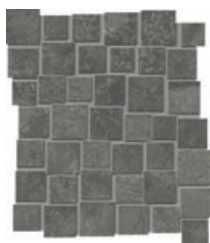
57

Si consiglia la posa con fuga 2 mm.
Laying with a 2 mm-joint is recommended.
Pose recommandée avec joints de 2 mm.
Es wird eine Fugenbreite von 2 mm empfohlen.
Se recomienda la colocación con juntas de 2 mm.
Рекомендуется укладка с швом 2 мм.

DECORI

DECORS / DECORS / DEKORE / DECORADOS / ДЕКОРЫ

Mosaico Penta*



33x28,7 - 12^{15/16}"x11^{5/16}"

Z303U9R Mistique Black Nat. Rett.

147

Mosaico Steps*



19x59 - 7^{1/2}"x23^{1/4}"

T623U9R Mistique Black Nat. Rett.

152

Listelli sfalsati*



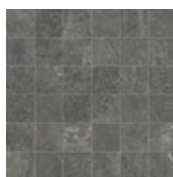
30x60 - 11^{13/16}"x23^{5/8}"

M633U9R Mistique Black Nat. Rett.

107

Mosaico 5x5*

Tessera - Chip 4,8x4,8 - 1^{7/8}"x1^{7/8}"



30x30 - 11^{13/16}"x11^{13/16}"

I303U9R Mistique Black Nat. Rett.

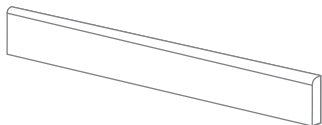
127

* Su rete in fibra
On fibre mesh backing
Sur filet en fibre de verre
Auf Glasfasernetz
Sobre malla de fibra
На волоконной сетке

GROOVE

PEZZI SPECIALI

TRIMS / PIECES SPECIALES / FORMTEILE / PIEZAS ESPECIALES / СПЕЦИАЛЬНЫЕ ИЗДЕЛИЯ

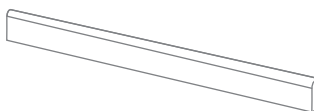


BATTISCOPA - SKIRTING
7,5x60 - 2^{15/16}"x23^{5/8}"

873U0R Hot White Nat. Rett.
873U3R Nude Beige Nat. Rett.
873U8R Bright Grey Nat. Rett.
873U9R Mistique Black Nat. Rett.

Pcs. Box 15 - 9 ML. x Box

24

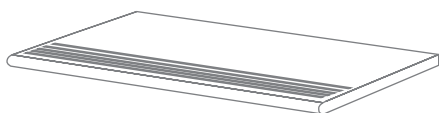


BATTISCOPA - SKIRTING
4,6x60 - 1^{13/16}"x23^{5/8}"

B13U0R Hot White Nat. Rett.
B13U3R Nude Beige Nat. Rett.
B13U8R Bright Grey Nat. Rett.
B13U9R Mistique Black Nat. Rett.

Pcs. Box 20 - 12 ML. x Box

24



GRADINO - STAIR TREAD
33x60 - 12^{15/16}"x23^{5/8}"

713U0R Hot White Nat. Rett.
713U3R Nude Beige Nat. Rett.
713U8R Bright Grey Nat. Rett.
713U9R Mistique Black Nat. Rett.

Pcs. Box 6 - 3,60 ML. x Box

57

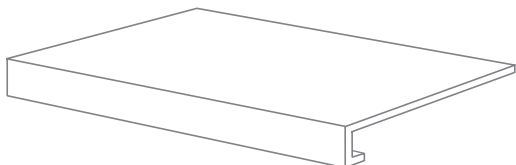


ELEMENTO A "L" - L SHAPED PIECE
15x60x5 - 5^{7/8}"x23^{5/8}"x1^{15/16}"

993U0R Hot White Nat. Rett.
993U3R Nude Beige Nat. Rett.
993U8R Bright Grey Nat. Rett.
993U9R Mistique Black Nat. Rett.

Pcs. Box 4 - 2,40 ML. x Box

40

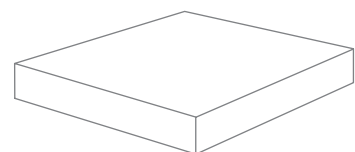


GRADONE - STEP
33x60x3,2x3,2 - 12^{15/16}"x23^{5/8}"x1^{1/4}"x1^{1/4}"

1C3U0R Hot White Nat. Rett.
1C3U3R Nude Beige Nat. Rett.
1C3U8R Bright Grey Nat. Rett.
1C3U9R Mistique Black Nat. Rett.

Pcs. Box 4 - 2,4 ML. x Box

91



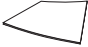

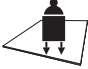





ANGOLARE - CORNER TILE
33x33x3,2x3,2 - 12^{15/16}"x12^{15/16}"x1^{1/4}"x1^{1/4}"

1A3U0R Hot White Nat. Rett.
1A3U3R Nude Beige Nat. Rett.
1A3U8R Bright Grey Nat. Rett.
1A3U9R Mistique Black Nat. Rett.

Pcs. Box 2 - 0,66 ML. x Box

99



CARATTERISTICHE TECNICHE Technical Features - Caracteristiques Techniques Technische Eigenschaften - Caracteristicas Tecnicas - Технические Характеристики		NORMA Standard - Norme Norm - Norma - Норма	VALORI Value - Valeur Vorgabe - Valor - Средние
		UNI EN ISO 10545/2	± 0,26% / ± 1,5mm
		ASTM C485 Warpage	
		Calibrated ± 0,75% (max ± 0,09 in)	-
		Rectified ± 0,40% (max ± 0,05 in-size ≤ 60cm) (max ± 0,07 in-size > 60cm)	± 0,25% (max ± 0,05 in-size ≤ 60cm) (max ± 0,07 in-size > 60cm)
	PLANARITÀ Flatness - Planéité - Ebenflächigkeit - Planiyud - Плоскостность		
	ASSORBIMENTO D'ACQUA (Valore medio in %) Water absorption (Average value expressed in %) - Absorption d'eau (Valeur moyenne en %) - Wasseraufnahme (Durchschnittswert in %) - Absorción de agua (Valor medio en %) - Поглощение воды	UNI EN ISO 10545/3 ≤ 0,5 % ASTM C373	Conforme Compliant
	RESISTENZA ALLA FLESSIONE Modulus of rupture - Resistance a la flexion Biegefestigkeit - Resistencia a la flexion - Прочность на изгиб	UNI EN ISO 10545/4	≥ 50 N/mm ²
	FORZA DI ROTTURA Breaking strength - Résistance à la rupture Bruchlast - Resistencia a la rotura - Разрывное усилие	UNI EN ISO 10545/4 ASTM C648	≥ 2000 N 700 LBS
	RESISTENZA AL GELO Frost resistance - Résistance au gel - Frostbeständigkeit Resistencia a las heladas - Морозостойкость	UNI EN ISO 10545/12 ASTM C1026	Conforme Unaffected
	RESISTENZA CHIMICA ad alte e basse concentrazioni di acidi e basi Chemical resistance to high and low acid and basic concentrations Résistance chimique aux hautes et basses concentrations d'acides et de bases Chemikalienfestigkeit bei hohen und niedrigen Konzentrationen von Säuren und Basen Resistencia química con concentraciones altas y bajas de ácidos y bases Химическая стойкость к высоким и низким концентрациям кислот и щелочей	UNI EN ISO 10545/13 ASTM C-650	GA - GLA - GHA Unaffected
	RESISTENZA ALLE MACCHIE Stain resistance - Résistance aux taches - Fleckenbeständigkeit Resistencia a las manchas - Стойкость к образованию пятен	UNI EN ISO 10545/14 CTI 81-7D	5 No Evident Variation
	COEFFICIENTE DI ATTRITO Slip resistance - Coefficient de glissement - Rutschfestigkeit Barfußbereich Coeficiente de atrito medio - Коэффициент трения	DIN 51130 DIN 51097 ANSI A 137.1- 2012 DCOF (Section 9.6) B.C.R.A.	R10 B (A+B) Dry ≥ 0,42 Wet ≥ 0,42 ≥ 0,40

Per maggiori chiarimenti sui dati tecnici e sulla garanzia consultare il catalogo generale in vigore. - For further information on technical specifications, please consult our up-dated general catalogue. - Pour toutes informations supplémentaires sur les données techniques et sur les garanties, veuillez consulter le catalogue general en vigueur. - Für weitere Informationen über technische Daten und Garantie beziehen sie sich bitte auf den aktuellen Gesamtkatalog. - Para posteriores informaciones sobre los datos tecnicos y la garantía, vease el catalogo general en vigor. - Более подробную информацию о технических данных и гарантии смотрите в действующем сводном катал.



IMBALLI E PESI Packing and weight - Emballages et poids - Verpackung und gewicht - Embalajes y pesos - УПАКОВКА И ВЕС										
Articolo Item Reference Artikel Articulo Артикула	Formato (cm) Size (cm) Format (cm) Formato (cm) Тamaño (cm) Формат (cm)	Spessore (mm) Thickness (mm) Epaisseur (mm) Stärke (mm) Espesor (mm) Толщина (mm)	Pz. x Mq. Pieces x Sqm Pcs / M ² Stk. x Qm Pzs x Mc. Шт. x Кв.М.	Pz. x Scat. Pieces x Box Pcs / Bte Stk. x Krt. Pzs x Caja Шт. x Кор.	Mq. x Scat. Sqm x Box M ² / Bte Qm x Krt. Mc. x Caja Кв.М. x Кор.	Peso x Scat. (Kg) Weight x Box (Kg) Poids / Bte (Kg) Gewicht x Krt. (Kg) Peso x Caja (Kg) Вес x Кор. (Kg)	Scat. x Pal. Boxes x Pal. Bte / Pal. Krt. x Pal. Cajas x Pal. Кор. x Подд.	Mq. x Pal. Sqm x Pal. M ² / Pal. Qm x Pal. Mc. x Pal. Кв.М x Подд.	Peso x Pal. (Kg) Weight x Pal. (Kg) Poids / Pal. (Kg) Gewicht x Pal. (Kg) Peso x Pal. (Kg) Вес x Подд (Kg)	
803U_R	80x80	10	1,56	2	1,28	32,00	40	51,20	1280	
943U_R	45x90	10	2,47	3	1,215	28,70	30	36,45	861	
603U_R	60x60	10	2,78	3	1,08	25,00	40	43,20	1000	
603U_RZ	60x60	10	2,78	3	1,08	25,00	40	43,20	1000	
633U_R	30x60	10	5,56	6	1,08	25,00	40	43,20	1000	
M633U_R	30x60	10	5,56	4	0,72	16,00	30	21,60	480	
T623U_R	19x59	10	8,92	4	0,45	10,40	50	22,50	520	
Z303U_R	33x28,7	10	10,56	5	0,47	11,09	-	-	-	
I303U_R	30x30	10	11,11	5	0,45	9,80	60	27,00	588	

PROVENZA
a brand of EMILCERAMICA S.p.A.



La ville, considérée comme un espace fait pour les personnes et à la hauteur de leurs exigences. La centralité des relations humaines, comme l'un des points essentiels de la philosophie Emilceramica, indispensable pour collecter les besoins complexes et instables de la contemporanéité. Le salon Cersaie n'est pas seulement une vitrine et une opportunité commerciale, mais aussi un rendez-vous annuel pour l'échange et pour l'interaction entre les clients et l'entreprise. Une occasion pour vivre la mutation des villes, où qu'elles se trouvent dans le monde, et pour rester à l'écoute des personnes qui y habitent, chacune avec des projets et des rêves en poche, dans le quartier qui leur convient le mieux.

Pensez à une ville pleine de vie, bourrée de places où les gens se rencontrent et se racontent. Des quartiers qui diffèrent par le style et par l'esprit, où l'on vit et travaille tout en y cherchant l'expérience sociale, la beauté et le bonheur. Entrez dans la ville Emilceramica.

Si vous cherchez originalité et tendance dans la grande ville Emilceramica, soyez les bienvenus dans le quartier Provenza. Un « barber shop » attend les hipsters fans du vintage, avec son atmosphère typique du gentlemen's club. La pierre rétro de la collection Groove jongle avec son exclusivité, avec ses textures fortes et prononcées pour habiller ce barbier de la vieille école, qui fournit un service de très grande qualité et le soin du détail. Vous pensez que ça appartient à une autre époque ? Rien n'est moins vrai. Lorsque la pierre présente une esthétique originale de rupture, des rythmes précis et modernes, elle est idéale pour caractériser un endroit qui ne veut pas passer inaperçu.

Interprétation d'un calcaire très caractéristique du Nord de l'Europe, sélectionné selon chacune des facettes de la pierre : des facettes les plus lisses à celles les plus clivées et marquées par les impuretés. La pierre a été reprise sous sa forme naturelle pour rehausser la force des imperfections. La collection exerce un grand impact qui découle de la brillante combinaison de chaque facette. Les compositions apparaissent harmonieuses, délicates et naturelles. Groove, disponible en 4 couleurs et dans des formats rectangulaires et carrés, séduit tous ceux qui savent apprécier la beauté la plus intime et la plus puissante de la nature.

Die Stadt als ein für den Menschen gestalteter Raum, zugeschnitten auf seine Bedürfnisse. Die zentrale Bedeutung der menschlichen Beziehungen gehört zu den Kernelementen der Philosophie von Emilceramica, die den komplexen und veränderlichen Bedürfnissen der Gegenwart Rechnung trägt. Die Cersaie ist daher nicht nur Schaufenster und Handelsplatz. Sie ist eine Plattform für den Dialog und den Austausch zwischen Hersteller und Kunde. Sie bietet Einblicke in den Wandel der Städte und ihrer Bewohner auf der ganzen Welt, die ihr Stadtviertel als ideales Umfeld zur Verwirklichung ihrer Projekte und Träume begreifen.

Denken Sie an eine pulsierende Stadt mit Plätzen, auf denen sich Menschen begegnen und austauschen. An Stadtviertel mit unterschiedlichem Stil und Flair, in denen die Menschen in ihrem Bestreben nach Beziehungen, Schönheit und Wohlfühlorten leben und arbeiten. Emilceramica City heißt Sie willkommen.

Wenn Sie in der Emilceramica City auf der Suche nach Originalität und Trends sind, dann sind Sie im Stadtteil Provenza genau richtig. Hier erwartet Sie ein Barber Shop für den urbanen Vintage-Hipster-Lifestyle, geprägt vom maskulinen Flair eines Gentlemen's Club. Mit seinen markanten, ausgeprägten Strukturen eignet sich der Retro-Stein der Kollektion Groove perfekt für den Oldschool-Shop, der erstklassigen Service und viel Liebe zum Detail bietet. Alles altmodischer Kram, meinen Sie? Mitnichten! Ein Gestein mit einer kontrastierenden Optik und einem markanten, innovativen Erscheinungsbild ist die ideale Wahl für ein Ambiente, das sich als Blickfang inszeniert.

Die Kollektion interpretiert einen charakteristischen nordeuropäischen Kalkstein, der in all seinen Erscheinungsformen - glatt, verwittert, von Unreinheiten durchsetzt - als Vorlage diente. Um ein möglichst originalgetreues Abbild zu schaffen, wurde das Gestein in seiner natürlichen Optik gewählt. Daraus ist eine eindrucksvolle Kollektion entstanden, die verschiedene Gesteinsmotive auf gelungene Weise zu einem harmonischen, natürlichen Gesamtbild fügt. Die Kollektion Groove, in vier Farben sowie im Rechteck- und Quadratformat erhältlich, bringt die ursprüngliche Schönheit und Kraft der Natur zum Ausdruck.

La ciudad como espacio proyectado pensando en las personas, a la medida de sus exigencias. La centralidad de las relaciones humanas como uno de los puntos clave de la filosofía de Emilceramica, útil para captar las necesidades complejas y cambiantes del mundo contemporáneo. La feria Cersaie, pues, no solo como mera ocasión para ponerse en el escaparate y hacer negocios, sino como cita que se repite año tras año para que clientes y empresa intercambien impresiones y confronten ideas. Una oportunidad para detenerse a observar los cambios de las ciudades de todos los rincones del mundo y de las personas que las habitan, cada una con proyectos y sueños que cumplir en el barrio más acorde con su personalidad.

Piensa en una ciudad llena de vida, con plazas donde la gente se da cita y se comunica. Barrios de estilos y de aires distintos, en los que se vive y se trabaja buscando relaciones, belleza y hábitats de felicidad. Entra en la ciudad Emilceramica.

Si en la gran ciudad Emilceramica buscas originalidad y tendencia, bienvenido al barrio Provenza. Nos espera una barbería para estilos de vida vintage, hipsters metropolitanos de acusadas connotaciones típicas de un club de caballeros. Exclusiva, con sus grafismos fuertes y decididos, la piedra retro de la colección Groove resulta perfecta para este establecimiento de la vieja escuela que propone un servicio de alta calidad y esmero en los detalles. ¿Te parece cosa de otros tiempos? Nada más lejos de la realidad. La elección de una piedra de peculiaridades estéticas de rotura y de ritmos resueltos e innovadores resulta ideal para un local que, desde luego, no quiere pasar desapercibido.

Interpretación de una roca caliza nordeuropea muy caracterizada, seleccionada ex profeso tomando en consideración cada una de las caras de la piedra, desde las más lisas hasta las más exfoliadas y más marcadas por las impurezas. Para poner énfasis en las huellas poderosas de las imperfecciones se ha considerado la piedra tal cual se halla en la naturaleza. El resultado de la colección es de gran impacto y se ve determinado por la sabia combinación de cada cara de la piedra, para crear superficies de efecto armonioso, fluido y natural. Groove, articulada en cuatro colores y en formatos rectangulares y cuadrados, resulta ideal para quien sabe apreciar la belleza más íntima y poderosa de la naturaleza.

Город, как место, спроектированное для людей, соразмерное их потребностям. Ключевая роль человеческих отношений как одно из основных положений принципов Emilceramica, позволяющее дать ответ на сложные и изменчивые потребности современности. Таки образом, Cersaie выступает не только в качестве отличного повода показать себя и заключить сделки, но и в качестве ежегодной встречи, на которой клиенты и компании обмениваются мнениями и сравнивают свои взгляды. Это - возможность услышать изменения, произошедшие в городах любого уголка мира и в живущих в них людях, каждый со своими проектами и мечтами, которые могут воплотиться в самом подходящем для индивидуального характера квартале.

Представьте себе город, в котором бьет ключ жизни, с площадями, на которых встречаются люди и рассказывают друг другу о себе. Кварталы с разным стилем и ритмом жизни, в которых люди живут, работают и ищут отношения, красоту и атмосферу счастья. Приходите в город Emilceramica!

Если в большом городе Emil вы ищете оригинальность и тенденции, то добро пожаловать в квартал Provenza. Нас ждет мужская парикмахерская для городского винтажного хипстерского стиля, обладающая очень сильной коннотацией, свойственной для джентльменского клуба. Эксклюзивный, со своей выраженной и решительной графикой, камень ретро из коллекции Groove является отличной находкой для этой старомодной парикмахерской, предлагающей высококачественное обслуживание и заботу о деталях. Вы думаете, что это пришло из былых времен? Вы глубоко ошибаетесь. Выбор камня с передовыми эстетическими особенностями и с решительным и инновационным ритмом является идеальным для места, которое не должно остаться незамеченным. Если в большом городе Emilceramica вы ищете оригинальность и тенденции, то добро пожаловать в квартал Provenza. Нас ждет мужская парикмахерская для городского винтажного хипстерского стиля, обладающая очень сильной коннотацией, свойственной для джентльменского клуба. Эксклюзивный, со своей выраженной и решительной графикой, камень ретро из коллекции Groove является отличной находкой для этой старомодной парикмахерской, предлагающей высококачественное обслуживание и заботу о деталях. Вы думаете, что это пришло из былых времен? Вы глубоко ошибаетесь. Выбор камня с передовыми эстетическими особенностями и с решительным и инновационным ритмом является идеальным для места, которое не должно остаться незамеченным.

Интерпретация очень характерного, намеренно отобранного североевропейского известняка, принимая во внимание все категории камня - от самой гладкой до самой неровной, содержащей много примесей. Чтобы подчеркнуть выраженные признаки несовершенства камень рассматривался таким, каким он встречается в природе. Результатом коллекции стал выраженный эффект, обусловленный умелым сочетанием каждого лица камня, для создания поверхностей с гармоничным, плавным и естественным видом. Groove, представленная в 4 цветах, а также в прямоугольных и квадратных форматах, отлично подходит для тех, кто высоко ценит утонченную и мощную красоту природы.

PROVENZA

a brand of EMILCERAMICA S.p.A.
Via Ghiarola Nuova, 29. 41042 Fiorano Modenese (MO) . Italia
Tel +39 0536 835111 . Fax Italia +39 0536 927626 . Fax Estero +39 0536 927627
info@emilceramicagroup.it - www.ceramicheprovenza.com

